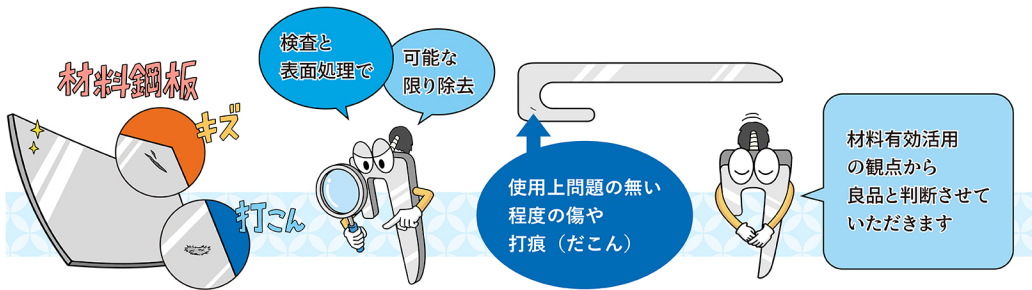


キズ・打痕（だこん）

◇本製品に使用しております刃物用ステンレス鋼板には材料の段階で傷や打痕（だこん）がついている場合がございます。入念な表面処理を行っておりますが、全ての傷・打痕を完全に消し去ることはできません。材料有効活用の観点よりペグ使用に問題のない程度の傷や打痕は良品として出荷させていただいております。



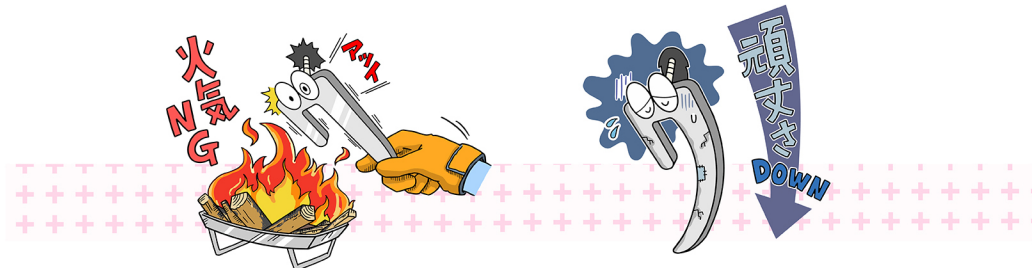
反り

◇本製品は熱処理を行っているため、ペグに反りが発生致します。熱処理時に反りが少なくなる工夫や反り修正を行っておりますが、使用上問題の無い程度の反りがあることをご了承くださいませようお願いいたします。



火気周辺での使用

◇焚火等の火気周辺での本製品の使用はお控えください。本製品の特徴である頑丈さが損なわれ、ペグとして十分に機能しなくなる可能性がございます。



サビ・お手入れ

◇サビに非常に強いステンレス刃物鋼を使用しておりますが、まったくサビが発生しないわけではありません。ご使用後は水分や汚れを拭きとってから保管していただけますとサビの発生を抑えられます。



製品のバリ

◇本製品を使用後にバリが発生する場合がございます。発生したバリは小石などを使い数回擦りつけることで取り除くことが可能です。



ペグの引き抜き時の注意点

◇撤収時にペグを引き抜く際は、ガイロープに引き抜き荷重が伝わらないようにガイロープを外す、もしくはガイロープの張力を弱めた状態で引き抜きを行ってください。ペグとペグ抜きでガイロープを挟んだ状態で引き抜きますとガイロープの破損、または切断の恐れがございます。

